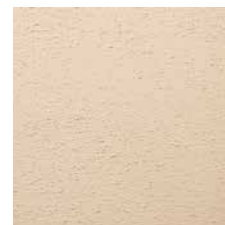


## Primaires

- À grain grossier
- Sous les enduits d'argile grossiers



- À grain fin
- Sous les enduits d'argile fins



- Lisse
- Sous les enduits d'argile colorés et peintures d'argile



**Apprêt et stabilisateur Réf. art. 13.405, 13.400 :** Avant l'application d'un enduit d'argile ou le collage de panneaux de placoplâtre ou d'isolation intérieure pour fixer les supports calcaires sableux et les supports d'enduits de ciment.

**Primaire LA ROUGE Réf. art. 13.435, 13.430 :** Primaire liquide à grain grossier avant l'application des enduits d'argile grossiers. Le primaire LA ROUGE assure l'accroche et l'adhérence de l'enduit sur les supports lisses et/ou peu absorbants tels que les briques isolantes, les éléments KS, le béton, les enduits à la chaux et au plâtre, les peintures à dispersion anciennes (solides, mais poreuses), les enduits anciens aux résines synthétiques, etc.

**Primaire LA JAUNE Réf. art. 13.425, 13.420 :** Primaire liquide à grain fin avant l'application des enduits d'argile de finition fins et des enduits design YOSIMA. Le primaire LA JAUNE offre une accroche à grain fin, diminue et homogénéise la capacité d'absorption et protège les panneaux de placoplâtre et autres panneaux de construction de l'humidité apportée par l'enduit d'argile.

**Primaire LA BLANCHE Réf. art. 13.415, 13.410, 13.412 :** Primaire liquide sans grain avant l'application des peintures d'argile CLAYFIX et des argiles de lissage colorés YOSIMA. Les supports sont des enduits d'argile ou autres en fonction des besoins. Le primaire LA BLANCHE assure que l'enduit d'argile ne soit pas dissout en surface et mélangé à la peinture. On obtient ainsi une base solide pour les peintures d'entretien ultérieures.

## Primaires

Apprêt et stabilisateur Réf. art. 13.405, 13.400

Primaire LA ROUGE Réf. art. 13.435, 13.430

Primaire LA JAUNE Réf. art. 13.425, 13.420

Primaire LA BLANCHE Réf. art. 13.415, 13.410, 13.412

**Composition** Fixateur : Eau, silicate de potassium, dispersion, agent auxiliaire < 1%.

Primaires : Eau, carbonate de calcium, verre soluble, argile, dispersion < 5 % (amélioration des caractéristiques d'accroche et de la fiabilité d'utilisation), le dioxyde de titane (dans LA BLANCHE), méthylcellulose, xanthane. LA ROUGE grain de 0-1,8 mm, LA JAUNE grain de 0-1 mm, LA BLANCHE est sans grain.

### Conditionnement, rendement

Apprêt et stabilisateur : Réf. art. 13.405 Bidon de 10 l, 60 bidons/palette, liquide, pour env. 50 m<sup>2</sup>.

Réf. art. 13.400 Flacon de 1 l, 6 flacons/carton, liquide, pour env. 5 m<sup>2</sup>.

**LA ROUGE** : Réf. art. 13.435 Seau de 10 l, 24 seaux/palette, liquide, pour env. 30 m<sup>2</sup>.

Réf. art. 13.430 Seau de 5 l, 56 seaux/palette, liquide, pour env. 15 m<sup>2</sup>.

**LA JAUNE** : Réf. art. 13.425 Seau de 10 l, 24 seaux/palette, liquide, pour env. 50 m<sup>2</sup>.

Réf. art. 13.420 Seau de 5 l, 56 seaux/palette, liquide, pour env. 25 m<sup>2</sup>.

**LA BLANCHE** : Réf. art. 13.415 Seau de 10 l, 24 seaux/palette, liquide, pour env. 100 m<sup>2</sup>.

Réf. art. 13.410 Seau de 5 l, 56 seaux/palette, liquide, pour env. 50 m<sup>2</sup>.

Réf. art. 13.412 Seau de 1 l, liquide, pour env. 12 m<sup>2</sup>.

**Stockage** Stockage en conteneur fermé dans un local sec et frais (hors gel !) possible pour une durée maximale d'un an. Bien refermer les conditionnements ouverts.

**Préparation** Généralement bien mélanger sans diluer. Dans le cas du fixateur, l'ajout de jusqu'à 25 % est possible pour solidifier les surfaces en enduit d'argile. Pour les primaires par principe jusqu'à 5 %.

**Support** Fixateur : Éliminer les parties friables du support. Brosser les grains sableux facilement décollables. Température du support 5-25 °C.

Primaires : Le support doit être porteur, solide et propre. Température du support 5-25 °C. Éliminer les peintures anciennes non adhérentes, lessiver les peintures aqueuses. Brosser puis laver les enduits sableux. Préparer les supports très sableux avec le fixateur CLAYTEC. Les enduits de plâtre, chaux ou ciment doivent avoir été réalisés au moins 10 jours auparavant et être secs. Les supports très alcalins tels que les surfaces en béton frais avec laitance doivent être fluatés (neutralisés) correctement. Éliminer également les résidus d'huile de coffrage. Les primaire CLAYTEC n'ont pas d'effet solidifiant ou isolant.

**Mise en œuvre** L'application est effectuée généralement sur toute la surface au moyen d'un rouleau à poils courts ou d'une brosse.

Si le fixateur doit pénétrer profondément dans le support, plusieurs applications consécutives sont à réaliser avant chaque séchage.

**Séchage** L'application suivante n'est possible qu'après le séchage complet, au plus tôt après 48 heures. Le séchage dépend de la température et de l'humidité ambiante.

**Échantillons d'application, remarque** Il convient dans tous les cas de vérifier l'adaptation à l'application de la structure de peinture composée d'un primaire et de l'enduit en réalisant un échantillon d'application suffisamment grand. Les réclamations qui ne sont pas liées à des erreurs de mélange en usine sont exclues.

**Épaisseur d'enduit sur les surfaces préparées avec le primaire LA ROUGE : Max. 10 mm.**

**Sur les panneaux de placoplâtre, l'épaisseur d'application maximale de l'enduit de finition fin CLAYTEC ou de l'enduit design YOSIMA est généralement de seulement 3 mm ! Couvrir les surfaces en verre ou en céramique et les protéger des projections. Nettoyer soigneusement les outils à l'eau immédiatement après l'utilisation.**

**De plus amples informations figurent sur les fiches techniques « Surfaces fines » et « Enduits d'argile ».**

**Sécurité, mise au rebut** Stocker et utiliser hors de portée des enfants. Les résidus de primaire peuvent être mis aux ordures ménagères. Laisser sécher préalablement les résidus humides.

Indications techniques, voir :

