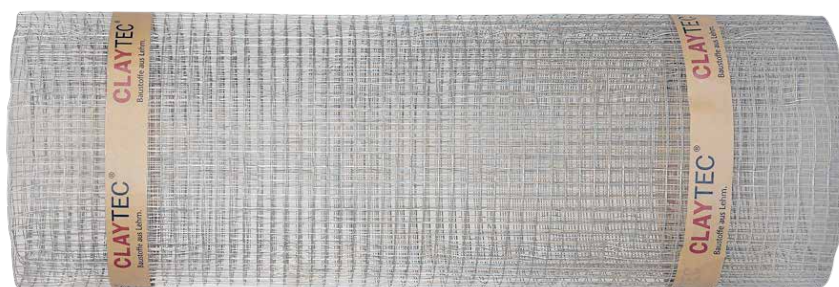
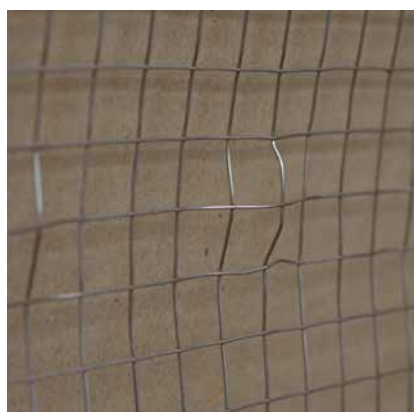


Treillis de support en acier inox Art. 35.100

- Support de plâtre sur cadres à colombages très sollicités
- Acier inox contre la corrosion
- Ondulé spécialement



Support d'enduit pour les compartiments de colombages très exposés aux intempéries. Le treillis de support d'enduit en acier inox ne rouille pas et a été ondulé spécialement pour cette application.

Les creux permettent d'obtenir la distance nécessaire par rapport au support à enduire. Il est fixé à l'aide de vis de façades. Pour les colombages particulièrement exposés aux intempéries, il offre une garantie supplémentaire pour l'adhérence de l'enduit de chaux.

Treillis de support d'enduit et vis en acier inox

Art. 35.100, 35.110

Domaine d'application Support pour plafonnages pour les enduits de chaux des compartiments d'argile ou autres des façades en colombages très exposées aux intempéries.

Caractéristiques Treillis en fils d'acier inox soudés, épaisseur des fils 1 mm, mailles de 16x16 mm, creusé sur une profondeur d'env. 10 mm par trame de 100 mm Creux décalés pour une meilleure adaptation aux surfaces de compartiments à bords obliques.

Fixation par des vis de façade en acier inox, épaisseur 5,5 mm, longueur 65 mm, K14 avec têtes pour embouts TORX T20.

Conditionnement Rouleaux. Largeur 1 m, longueur 5 m. Vis conditionnées par 100 pièces.

Besoins en matériau Tissé selon m² du support, plus une réserve suffisante pour les découpes et chevauchements éventuels. Vis pour 15-20 points de fixation par m², plus si nécessaire.

Mise en œuvre Indépendamment du support pour plafonnages, une adhérence durable sur toute la surface doit être assurée entre le support à enduire et l'enduit de chaux.

De ce fait, le support à enduire doit être préparé avec autant de soin que lors d'une mise en œuvre sans support pour plafonnages (voir la « Fiche technique Colombages » de CLAYTEC).

La toile de support d'enduit est fixé dans les rainures des compartiments (et non pas aux poutres). Il doit être vissé à suffisamment de points pour être correctement fixé au support. Le chevauchement nécessaire des raccords est d'env. 5 cm. Laisser entièrement sécher la maçonnerie, puis humidifier avant la pose de l'enduit (vaporisation).

Généralement, les compartiments de colombages sont enduits à l'extérieur avec un enduit de chaux de base grossier avec poils (CLAYTEC 21.200). Pour le choix de la structure de l'enduit et la mise en œuvre, il convient de prendre connaissance de la « Fiche technique Colombages » de CLAYTEC.