

Heizt und kühlt.
Ökologisch.
Gesund.
Energieeffizient.



Das Prinzip Strahlungswärme

Die Energie der Sonne

Strahlungswärme ist Energie im Infrarotbereich und wirkt, sobald sie auf einen Körper trifft. Das hat jeder schon mal gespürt. So kann man im Frühling windgeschützt in der Sonne sitzen und eine wohlige Wärme empfinden, obwohl die Luft nur eine Temperatur von 10°C hat. Das gleiche Prinzip macht es möglich, dass Skifahrer die Mittagspause an der Almhütte kurzärmelig genießen. Die Wärme dringt tief in den Körper ein.



Angenehme Wärme

Eine Flächenheizung strahlt wie die Sonne. Die Raumbooberflächen werden auf 20°C bis 40°C temperiert, sodass die Menschen eine angenehme Wärme fühlen. Und das funktioniert nicht nur mit dem Fußboden, sondern auch über Wände und Decken.

Flächenheizungen sind besonders geeignet für die Kombination mit Niedertemperatursystemen wie z.B. Brennwerttechnik, Wärmepumpen und Solarkollektoren. Solche Energiequellen funktionieren optimal energiesparend nur mit niedriger Vorlauftemperatur. Für normale Heizkörper wäre das nicht genug. Der Strahlungswärme gehört die Zukunft.



Nachteile herkömmlicher Heizungen

Heiße Füße, kalter Kopf

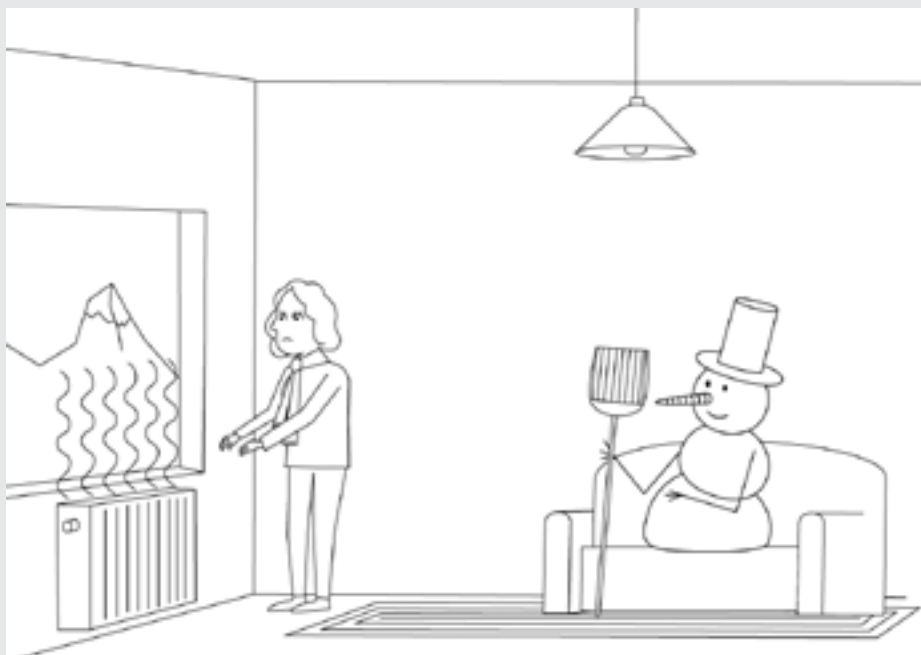
Fußbodenheizungen nutzen das Prinzip der Strahlungswärme nicht optimal. Zum einen benötigt der Fußboden sehr lang, um sich zu erwärmen. Wand und Decke sind deutlich flexibler. Zum anderen wird ein Großteil der Wärme immer noch an die Luft abgegeben, was unnötig Energie benötigt und Staub aufwirbelt. Viele Menschen fühlen sich auf einem warmen Boden auch unwohl: Die Füße werden heiß, wenn der Kopf nicht kalt bleiben soll.



Auslaufmodell Heizkörper

Mit klassischen Konvektionsheizkörpern soll die ganze Raumluft erwärmt werden. Jedes Grad mehr kostet Energie. Und die Wände bleiben trotzdem kalt, es bildet sich Schimmel. Die Luft wird umgewälzt und Staub verwirbelt, die Wärme im Raum verteilt sich ungleichmäßig. Dagegen hat Wand- und Deckenheizung die Vorteile:

- Kein Schimmel
- Wenig Luftumwälzung
- Kaum Staubverwirbelung
- Gleichmäßige Wärme
- Spart Energie

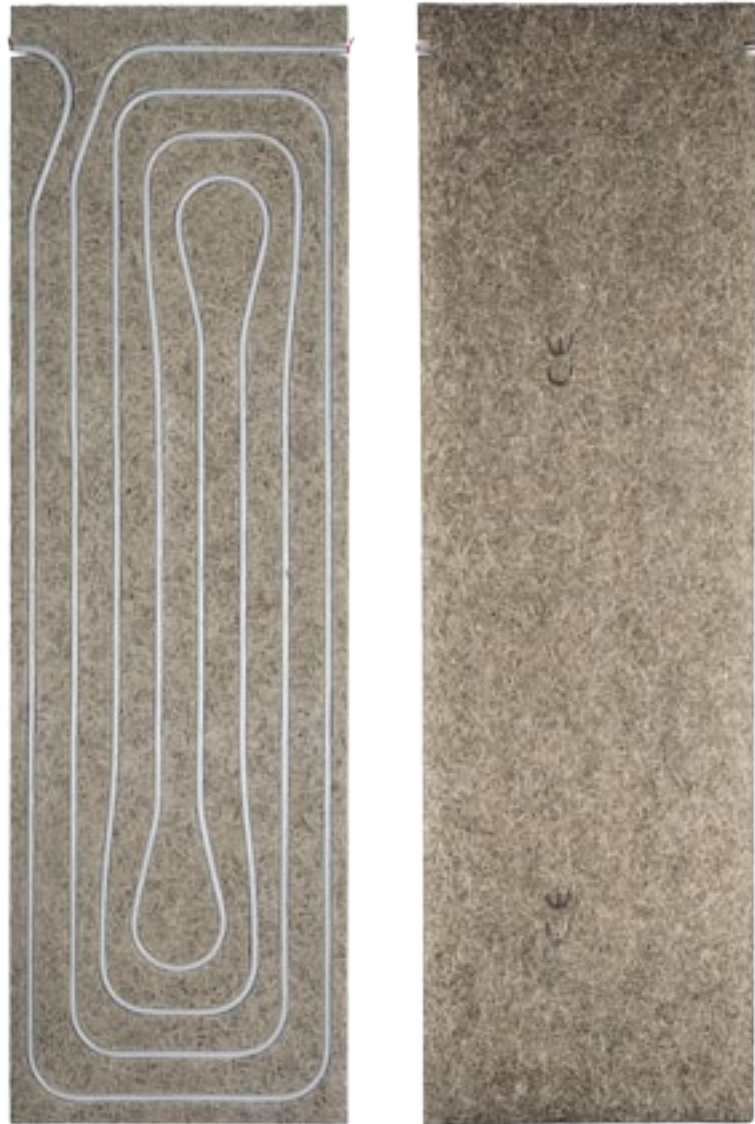


WAKA Original

**WAKA Original —
Das bewährte Klima-
element. Perfekt für
Altbau- und Fachwerk-
sanierung durch gerin-
ges Gewicht.**

Leicht und vielseitig.

- **Klimaelement auf Basis
Holzwolleplatte**
- **Besonders leicht:**
Nur 11 kg/m²
- **Optimaler Einsatz an Decken und
Schrägen**
- **Heizleistung:**
mind. 123 W/m²
- **Auch für Wände geeignet**
- **Drei Größen:** 200 × 60 cm
125 × 60 cm
100 × 60 cm

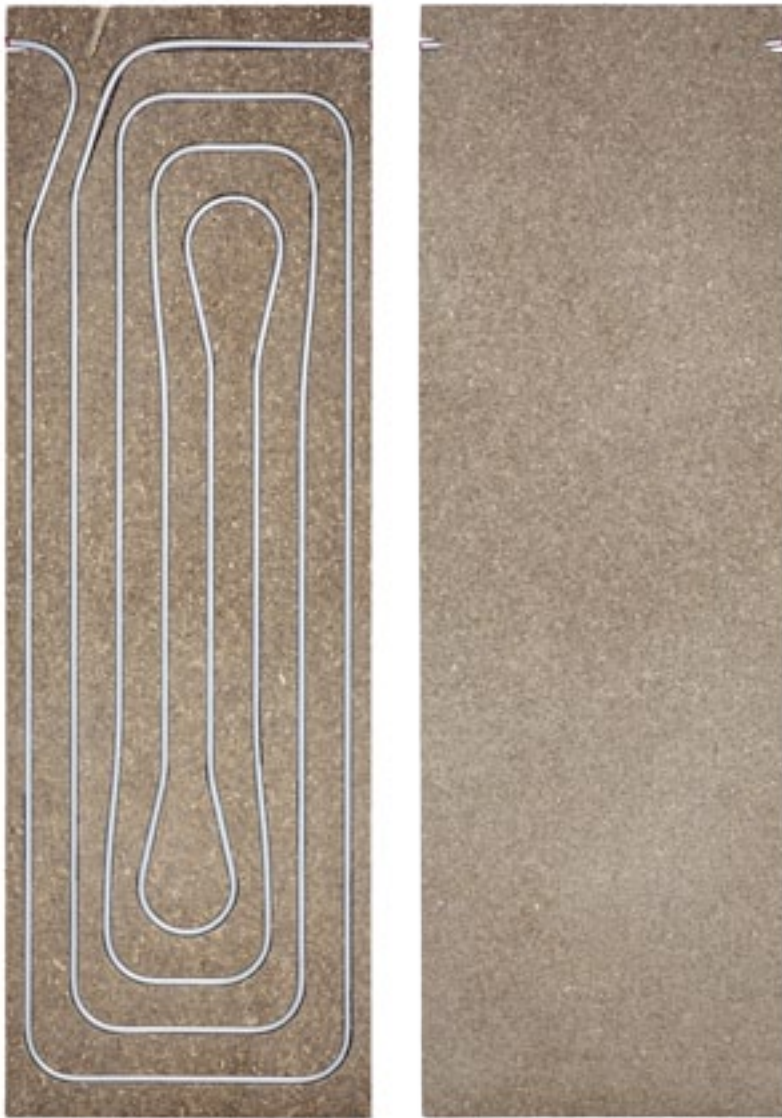


WAKA Plus

**WAKA Plus —
Ökologisch heizen und
kühlen in neuer Dimen-
sion. Schneller Einbau,
einfaches Anschließen,
angenehmes Raum-
klima.**

Robust und leistungsstark.

- **Klimaelement auf Basis
Lehm-Hanf-Platte**
- **Optimal für Einsatz an Wänden**
- **Heizleistung: 145 W/m²**
- **Auch für Decken geeignet**
- **Perfekte Kühlung durch sehr
gute Kondenswasseraufnahme**
- **Zwei Größen: 187,5 × 62,5 cm
125 × 62,5 cm**



WAKA Basic

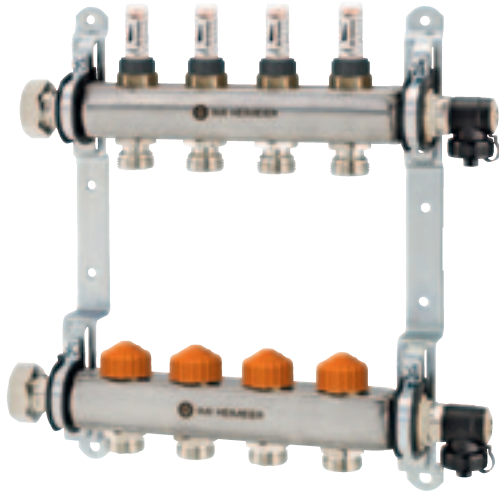
**WAKA Basic —
Das verbindungslose
Verlegesystem. Für alle
Einsatzbereiche auf Bau-
stellen ohne Zeitnot.**

**Flexibel und
preisgünstig.**

- Rohrverlegung in Klemmschienensystem
- Für Wand, Decke und Boden
- Preisgünstige Alternative zu Plattenverlegung
- Komplette einzuputzen



Zubehör



Anschlussstechnik

Für das zuverlässige Funktionieren von Heizung und Kühlung ist die Technik dahinter entscheidend. Für die Verbindung und den Anschluss unserer Klimasysteme vertrauen wir auf exklusiv für WAKA in Deutschland gefertigte Verteiler sowie auf die bewährten Produkte von IMI Heimeier und FRÄNKISCHE Rohrwerke. Ihr Heizungsbauer wird das zu schätzen wissen.

Regelung

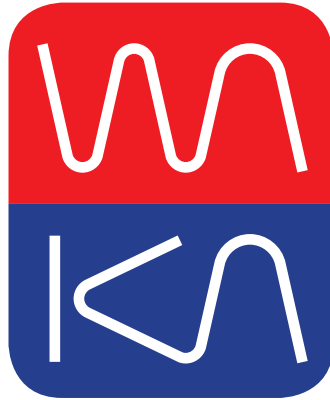
Im besten Fall beschränkt sich der Kontakt zum Heiz- und Kühlsystem auf das Bedienen der Steuerungselemente. Vom einfachen Drehregler bis zum digitalen Raumthermostat, von der Einstellung der Raumtemperatur bis zur detaillierten Programmierung von Nutzungszyklen – mit der Steuerungstechnik von EBERLE Controls bietet WAKA Lösungen für alle Ansprüche.



Oberflächen

Für Flächentemperierung eignen sich alle gängigen Putze, ob Kalk, Kalk-Zement oder selbst Gipsputz. In unseren Augen ist jedoch Lehm der sinnvollste Baustoff. Lehm ist ökologisch und gesund, er nimmt Feuchtigkeit auf, bindet Gerüche und Schadstoffe – und ist vor allem ein hervorragender Wärmespeicher. WAKA schwört auf Lehm von CLAYTEC.





Beratung: Wenn Sie wissen wollen, welches WAKA-System für Ihr Bauvorhaben sinnvoll ist, sprechen Sie uns einfach an. Wir beraten Sie gern.



Planung: Die Auslegung des Heiz- und Kühlsystems, die Belegung von Wänden oder Decken, das benötigte Zubehör – für alle Fragen der Planung finden Sie bei WAKA den richtigen Ansprechpartner.



Werkzeug: Die WAKA-Thermoelemente sind so konzipiert, dass sogar Hobby-Handwerker den Einbau vornehmen können. Für sie wie auch für Fachbetriebe bieten wir das passende Werkzeug an.

WAKA Thermosystems GmbH
Flächenheizungen & -kühlungen
Kesselstraße 16 a
99444 Blankenhain

Fon 03 64 59 · 58 96 15
Fax 03 64 59 · 58 96 14
post@waka-gmbh.de
www.wakatherm.de