

TROCKENBAU

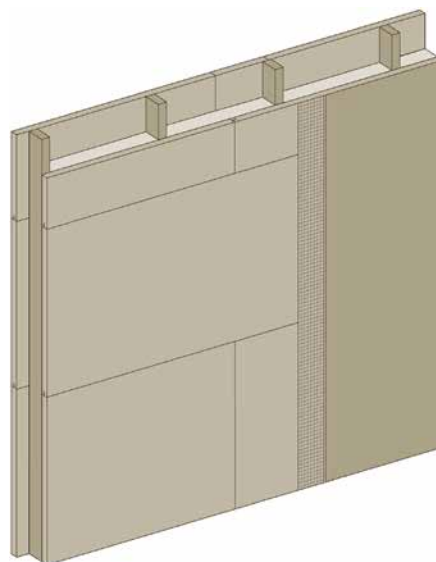
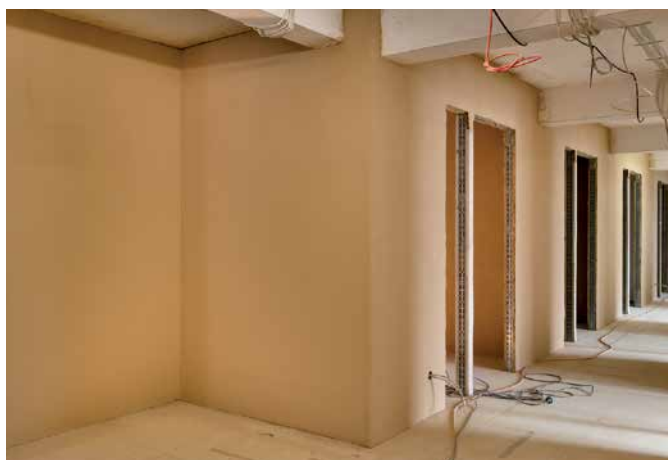
Technikblatt

CLAYTEC®

Baustoffe aus Lehm.

Technische Beratung: +49 2153 918-24
Servicenummer: +49 800 2529832

- ÖKOLOGISCHER TROCKENBAU
- LEHMBAU PREISGÜNSTIG
- PERFEKTES RAUMKLIMA (SORPTION)
- ÄSTHETISCHE LEHMPUTZE



Für Trennwände, Vorsatzschalen, Deckenbekleidungen und den Dachgeschossausbau im Trockenbau: Unser Exklusivprodukt CLAYTEC-Pavaboard N+F 20 mm.

CLAYTEC LEHMPUTZ

| ARMIERUNGSLAGE | |
|--|---|
| CLAYTEC Lehmklebe- und Armierungsmörtel | Art.-Nr. 13.555 |
| Auftragsdicke | 3 mm |
| Lieferform, Reichweite | 25 kg-Sack, 4-6 m ² |
| CLAYTEC Glasgewebe | Art.-Nr. 35.010, 1 m × 100 m Art.-Nr. 35.015, 8 cm × 100 m |
| ENDBESCHICHTUNG EINFACH FÜR DEN ANSTRICH | |
| CLAYTEC Lehm-Oberputz fein 06 | Art.-Nr. 10.113, 05.113 |
| CLAYTEC Lehmspachtel | Art.-Nr. 13.511 |
| CLAYTEC Grundierung DIE WEISSE | Art.-Nr. 13.415, 13.410 |
| CLAYFIX Lehm <i>direkt</i> Anstrich | Art.-Nr. 18. ... |
| ENDBESCHICHTUNG FARBIG | |
| YOSIMA Lehm-Designputz | Art.-Nr. diverse |
| YOSIMA Lehm-Farbspachtel | Art.-Nr. diverse |
| DICKERER LEHMVERPUTZ | |
| CLAYTEC Grundierung DIE ROTE | Art.-Nr. 13.435, 13.430 |
| CLAYTEC Lehmputz SanReMo (HW) | Art.-Nr. 10.810, 05.810 |
| CLAYTEC Lehm-Farbputz grob | Art.-Nr. diverse |

HOLZWEICHFASERPLATTEN

| BEPLANKUNG STÄNDERWÄNDE | |
|-----------------------------|------------------------------------|
| CLAYTEC Pavaboard N+F 20 mm | Art.-Nr. 09.220 |
| Abmessungen | D 20 mm, 60 × 150 cm ¹⁾ |
| Kantenprofil | Nut-und-Feder |
| KENNWERTE WEICHFASERPLATTEN | |
| Rohdichte | 210 kg/m ³ |
| Druckfestigkeit | ≥ 150 kPa |
| Wärmeleitfähigkeit | 0,046 W/mK |
| Spezifische Wärmekapazität | 2.100 J/kgK |
| Baustoffklasse | B2 |

¹⁾ Deckmaß 590 × 1490 mm



Horizontaler Pavaboard-Stoß auf dem Holzständer: Die besondere Nut- und Feder-Verbindung kombiniert mit einer Schicht festem Lehm-Armierungsmörtel erlauben Plattenstöße im Feld.





Lehmputze und Holz-Weichfaserplatten sind ein perfektes Team. Beide Baustoffe haben hervorragende Umwelteigenschaften und eine große Sorptionsfähigkeit. Sie stehen für bestes Raumklima. Das Bausystem mit speziellen Holzweichfaserplatten und neuartig festem Lehmklebe- und Armierungsmörtel eröffnet eine neue Entwicklungsphase. Der ökologische Trockenbau erreicht mit CLAYTEC Pavaboard N+F ein neues Preissegment. **Nie war Lehmbau so günstig!**

AUSFÜHRUNG TROCKENBAU

Als Holzpfeiler für Ständerwände sind beispielsweise Kanthölzer 40×80 mm geeignet, als UK-Hölzer von Decken- und Dachbekleidungen Latten 50×25 mm. Als Metallprofile empfehlen wir das ressourcenschonend hergestellte Profil MAXITEC von PROTEKTOR®. Auch andere Profile sind möglich. Das UK-Raster ist 37⁵ cm. Für die schalldämmende Füllung der Wände ist PAVATEX Pavaflex geeignet. Die 09.220 CLAYTEC Pavaboard N+F (Nut-und-Feder) 20 mm werden mit der Stich- oder Kreissäge zugeschnitten.

Die Platten werden querformatig angebracht. **Die Kanten sind mit spezieller Nut und Feder ausgebildet, dies erlaubt Stöße auch im Feld.** Die Verlegung erfolgt mit Feder nach oben. Kreuzfugen sind nicht zulässig, Begrenzungen von Öffnungen (z.B. Fenster- und Türen) dürfen nicht in die Plattenfugen übergehen.

Auf Holzpfeiler und Latten werden die Platten mit CLAYTEC Lehmboauplattenschrauben befestigt, Schraubabstand ≤20cm. Klammerbefestigungen mit HAUBOLD BK 2544 CNK oder BEHRENS (BeA) 146/35 NR HZ (Edelstahl), Klammerabstand ≤20 cm, Randabstand ≥2 cm.

Für MAXITEC Metallprofile sind WÜRTH ZEBRA Pias-Bohrschrauben geeignet (Art.-Nr. 0218432), für andere Profile auch KNAUF Universalschrauben. Verarbeitung möglichst mit Profi-Gerät, z.B. HILTI Trockenbauschrauber SD 5000.

Im Bad sind immer rostfreie Befestigungsmittel zu verwenden.

AUSFÜHRUNG CLAYTEC-LEHMPUTZ

Vorbereitung: Armierungslage

Für den Verputz müssen die Platten staubfrei sein. Fugen von mehr als 1-2 mm Breite und Schraublochvertiefungen sind mit CLAYTEC Lehmklebe- und Armierungsmörtel auszuspachteln.

Die Flächen werden 3 mm dick mit Lehmklebe- und Armierungsmörtel überzogen. Er kann auch mit der Putzmaschine angespritzt werden, Ruhezeiten sind bei dieser Anwendung nicht notwendig. In die noch nasse Oberfläche der Lage wird CLAYTEC Glasgewebe flächig eingearbeitet.

Mit einer für Lehmörtel neuartig hohen Druckfestigkeit von 3,9 MPa und einer entsprechenden Haftfestigkeit von 0,85 MPa gewährleistet der mit Zellulose stabilisierte Lehmklebe- und Armierungsmörtel ideal die Festigkeit der gesamten Konstruktion.



Auftrag YOSIMA Lehm-Designputz

Endbeschichtung einfach (für den Anstrich)

CLAYTEC Lehm-Oberputz fein 06 wird 2-3 mm dick aufgetragen, die Oberfläche meist gerieben.

CLAYTEC Lehmspachtel wird auf Lehm-Oberputz fein zum Schließen der Poren ≤0,5 mm dick aufgetragen. Es sind Oberflächen der Qualitätsstufe Q3 möglich.

Nach der Trocknung werden die so ausgeführten Flächen mit CLAYTEC Grundierung DIE WEISSE behandelt. Nach deren Trocknung erfolgt der zweifache Anstrich mit CLAYFIX Lehm *direkt*, verfügbar sind Lehm-Streichputz und Lehmfarbe.

Endbeschichtung farbig: Lehm-Designputz oder -Spachtel

Die Armierungslage ist besonders sorgfältig und eben vorzubereiten. YOSIMA Lehm-Designputz steht in 140 natürlichen Farbtönen von ungewöhnlicher Farbtiefe zur Verfügung (ohne Farbstoffe und Pigmente). Er wird 2 mm dick aufgetragen. Die Flächen werden fein gerieben oder geglättet und nach der Trocknung feucht oder trocken abgewischt. Das Material hat beste Oberflächenfestigkeit.

Mit YOSIMA Lehm-Farbspachtel sind besonders glatte Oberflächen sowie Fleckspachtelungen möglich.

Dickerer Lehmverputz

Ein zweilagiger Putzaufbau bis 15 mm Gesamtdicke ist möglich, z.B. mit Claytec Lehmputz HW oder Lehm-Farbputz grob. Die Platten werden dazu mit CLAYTEC Grundierung DIE ROTE vorbereitet.

Für einen Putzaufbau mit mehr als 15 mm Dicke, z.B. für den Einbau von Wandflächenheizungen, sind die Platten mit einer Zahnspachtelung aus Lehmklebe- und Armierungsmörtel vorzubereiten.

Bei dicken Putzlagen muss die sichere Trocknung besonders sorgfältig gewährleistet werden (siehe Info „Hinweise zur richtigen Trocknung von Lehmputzen“).

Detaillierte Hinweise zur Verarbeitung der Lehmputze und Anstriche siehe CLAYTEC Arbeitsblätter 6.1, 6.2 und 6.3.

Ihr CLAYTEC Händler